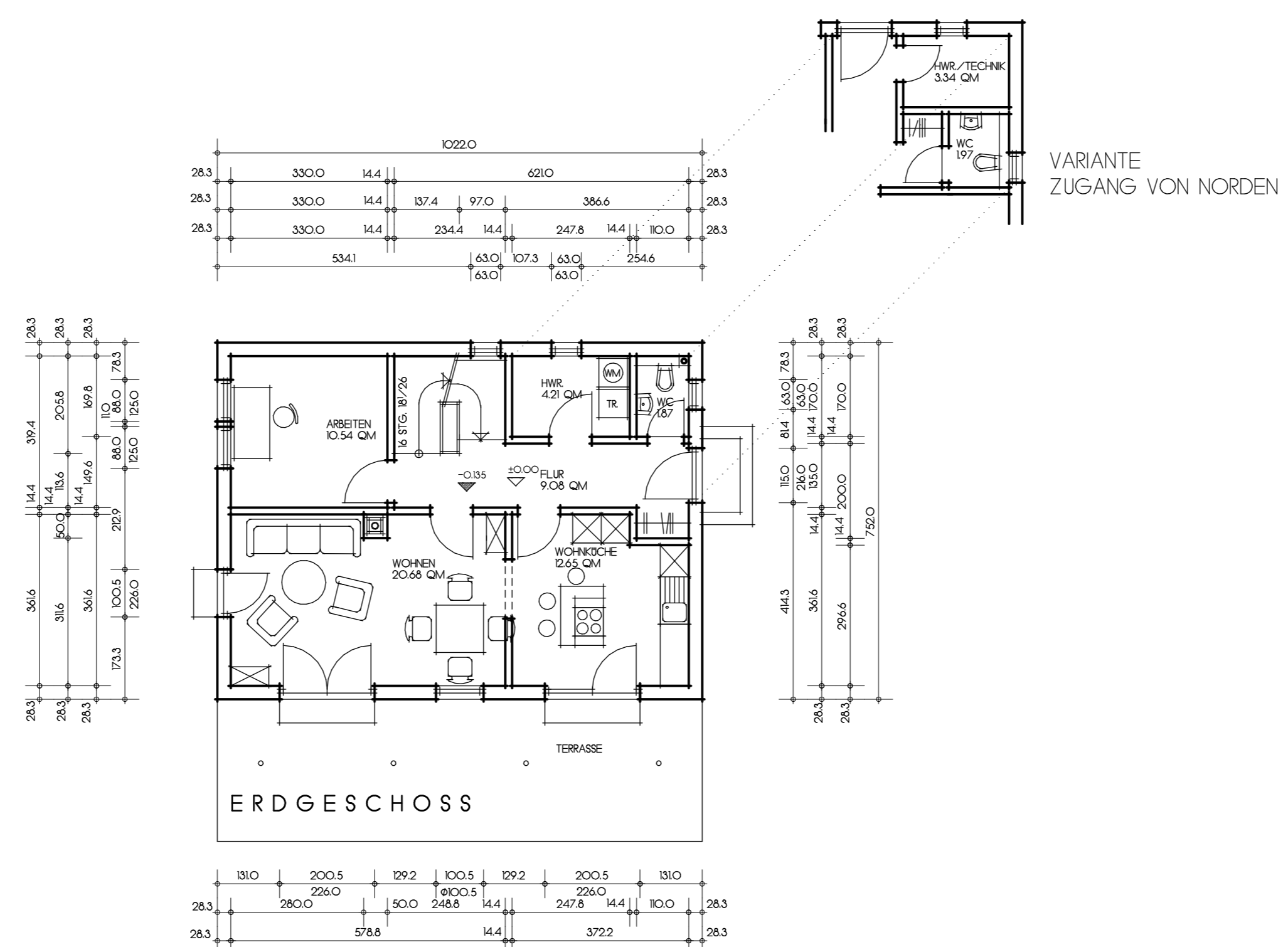
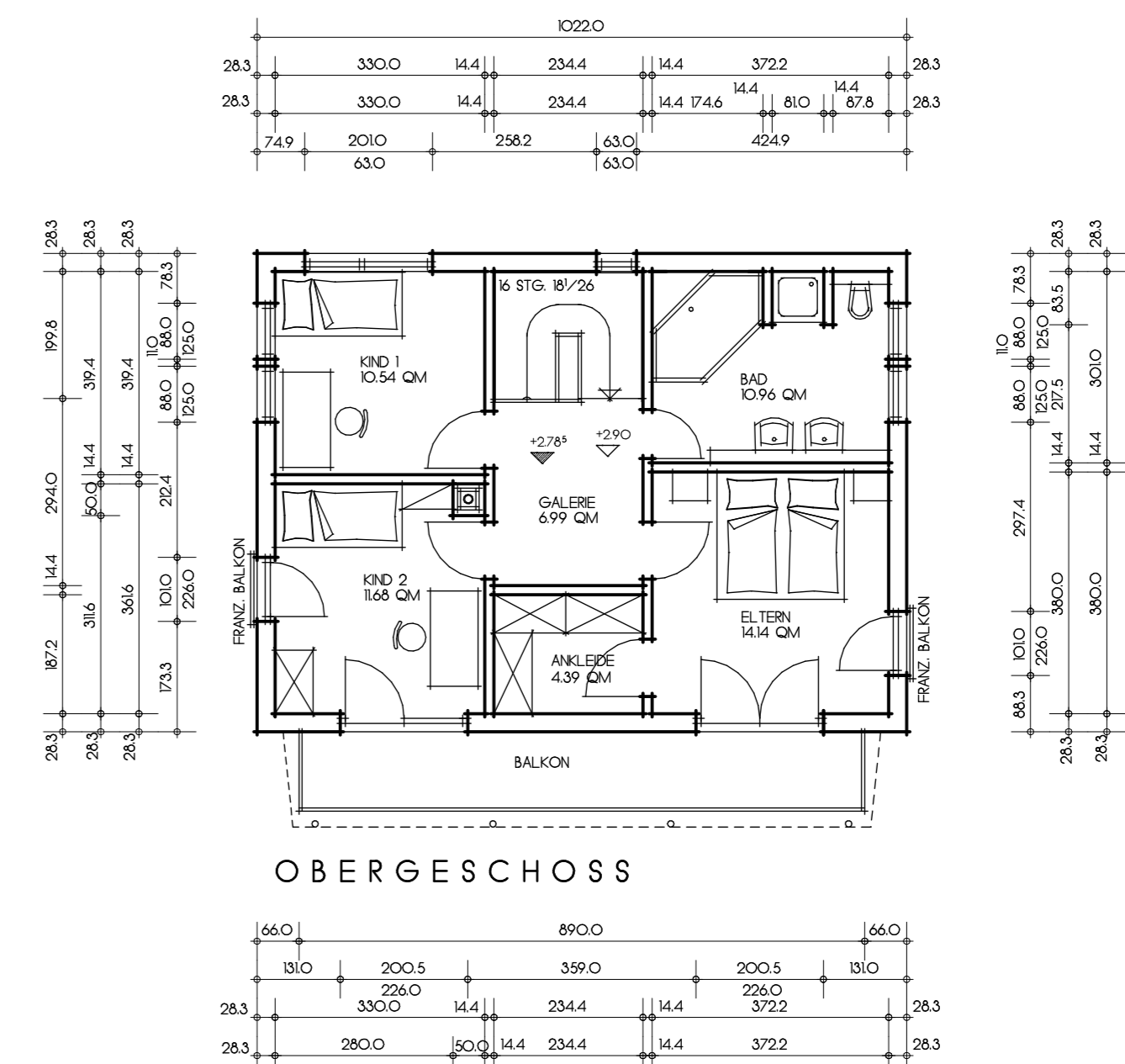


KELLERGESCHOSS



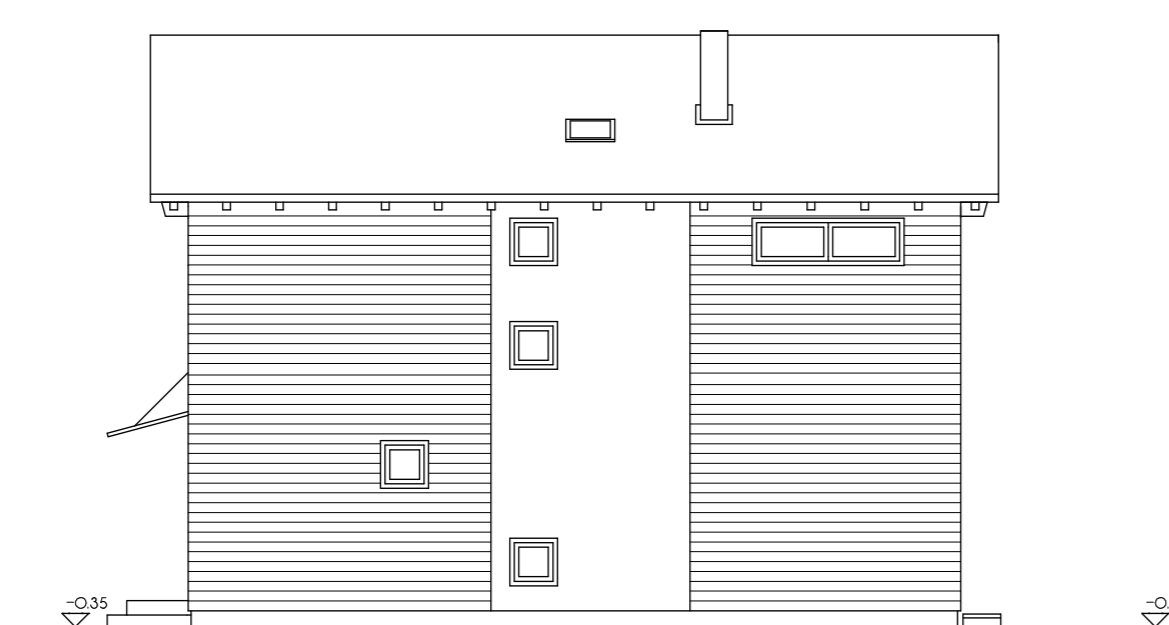
ERDGESCHOSS



OBERGESCHOSS



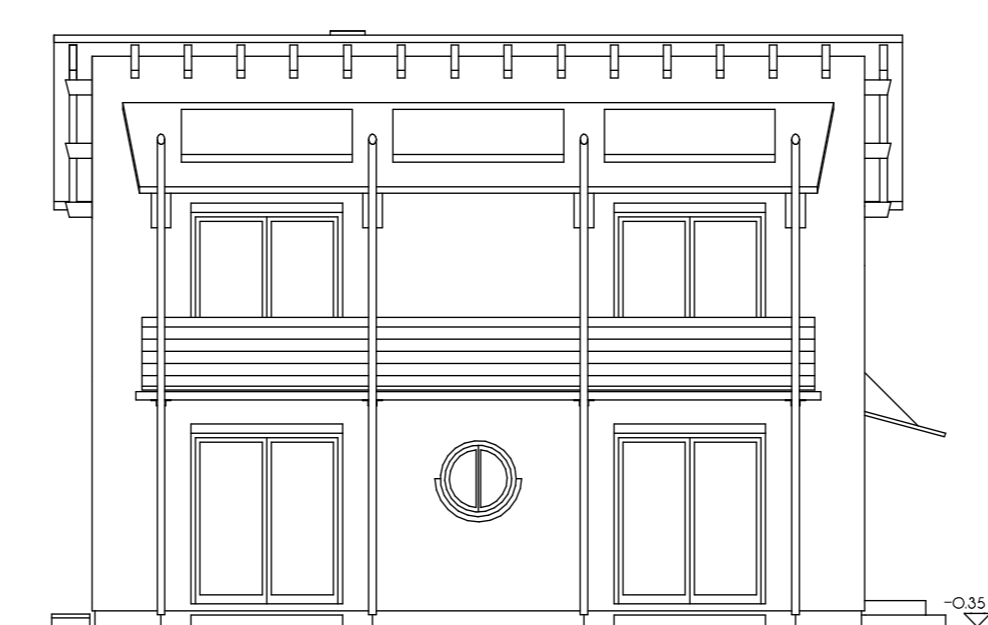
OSTEN



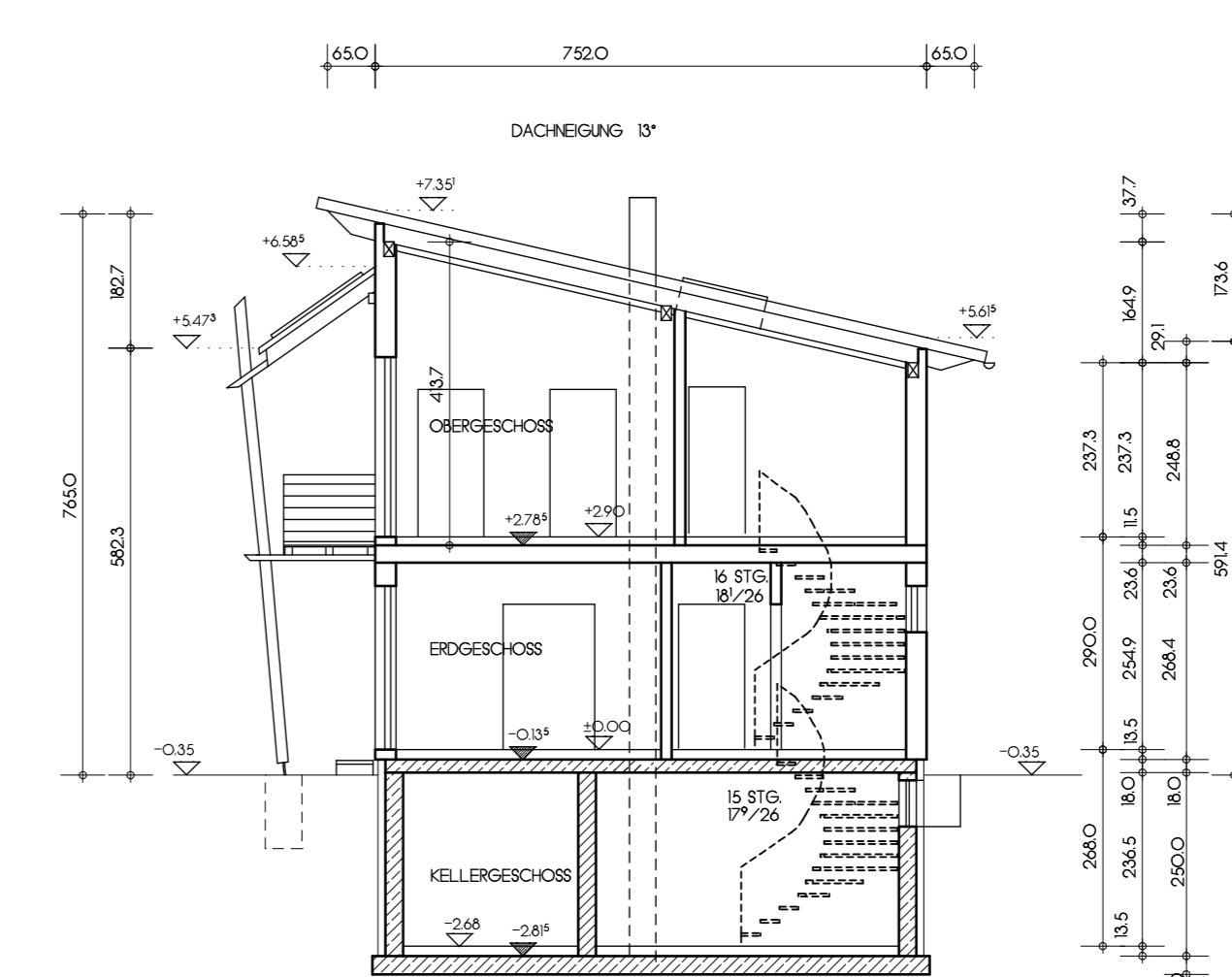
NORDEN



WESTEN



SÜDEN



SCHNITT A-A

- WÄRMESCHUTZ NACH DIN EN 12975
 - SCHALLSCHUTZ NACH DIN EN 12975
 - BRANDSCHUTZ NACH DIN EN 1363
 - ALLE TRAGENDE BAUTEILE NACH STAT. BERECHNUNG
- DACHSTREIFEN
— LATÄNGEL
— KONTAKTLÄTTUNG
— BRÄNN- / WÄRMEDÄMMUNG
— DAMFBRISSE
— BÖHLENKÄMME
- WANDSTREIFEN
— PUTZ AUF WÄRMESCHUTZPLATTE
— HOLZWEKSTOFFPLATTE
— WÄRMEDÄMMUNG: 2x HOLZSCHWÄMME KONTAKT
— HOLZWEKSTOFFPLATTE
— DAMFBRISSE
— GEFÄHRTPLATTE
- KELLER-FUNDAMENTE
— FORMSTREIFENLÄNGE
— KELLERLÄNGENWÄNDE IN STB
— KELLERLÄNGENWÄNDE IN MÄNDELN
— BOCKPLATTE UND FUNDAMENTE STB
— FROTIERSTRICH AUF TRAGWERKEM BODEN GRUNDEN
— ABSICHTUNG NACH DIN