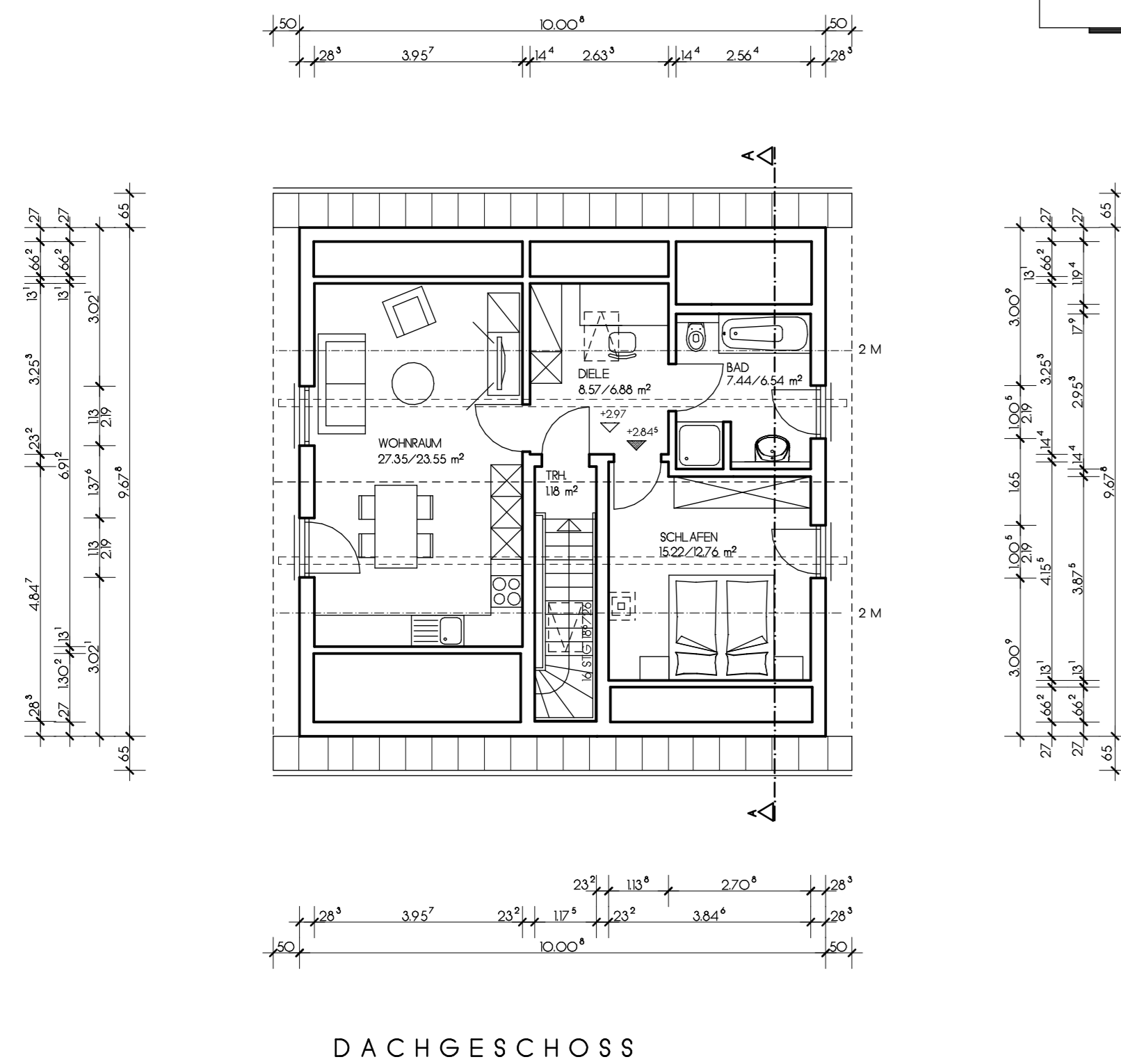


BASIC LINE MULTIPLAN 2

DN 38° - KN 0.50 m

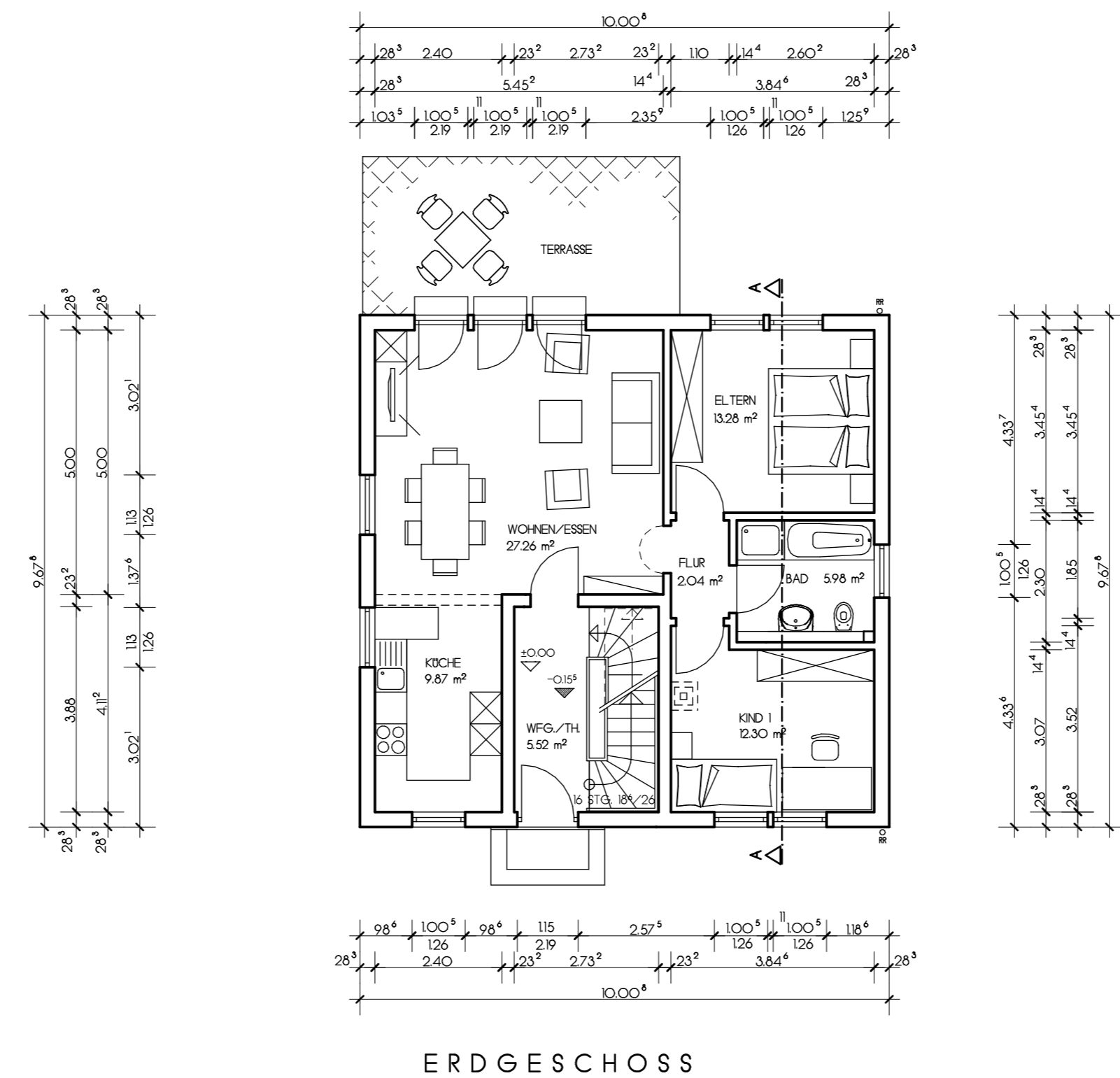
OKTOBER 2009



BASIC LINE MULTIPLAN 2

DN 38° - KN 0.50 m

OKTOBER 2009



WOHNFLÄCHE WOHNUNG EG: 70,73 m<sup>2</sup>  
WOHN-NUTZFLÄCHE WOHNUNG DG: 48,73 m<sup>2</sup> / 58,38 m<sup>2</sup>  
KNIESTOCK/DACHNEIGUNG: 0,50 m/38°

BASIC LINE MULTIPLAN 2

DN 38° - KN 0.50 m

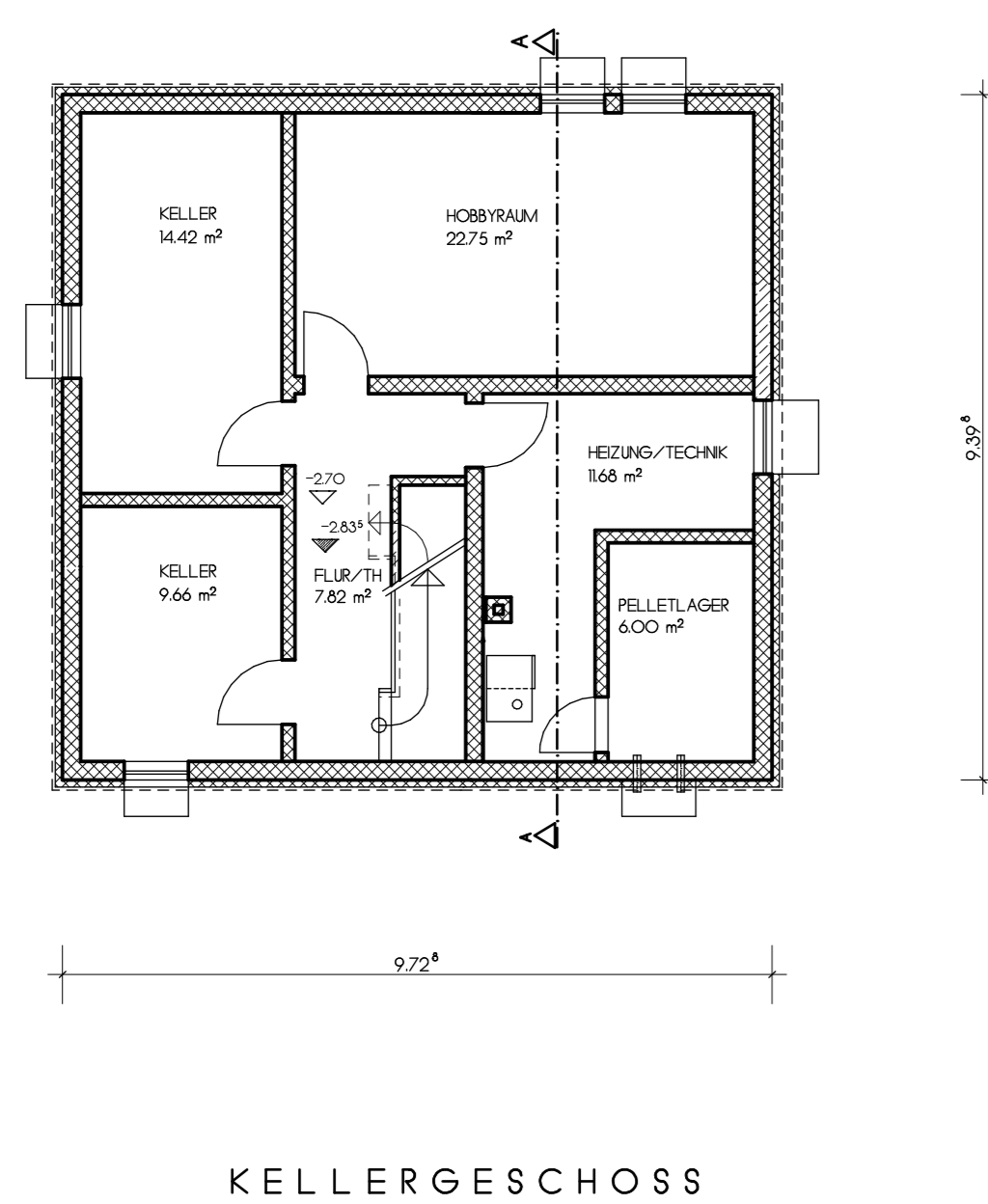
OKTOBER 2009



BASIC LINE MULTIPLAN 2

DN 38° - KN 0.50 m

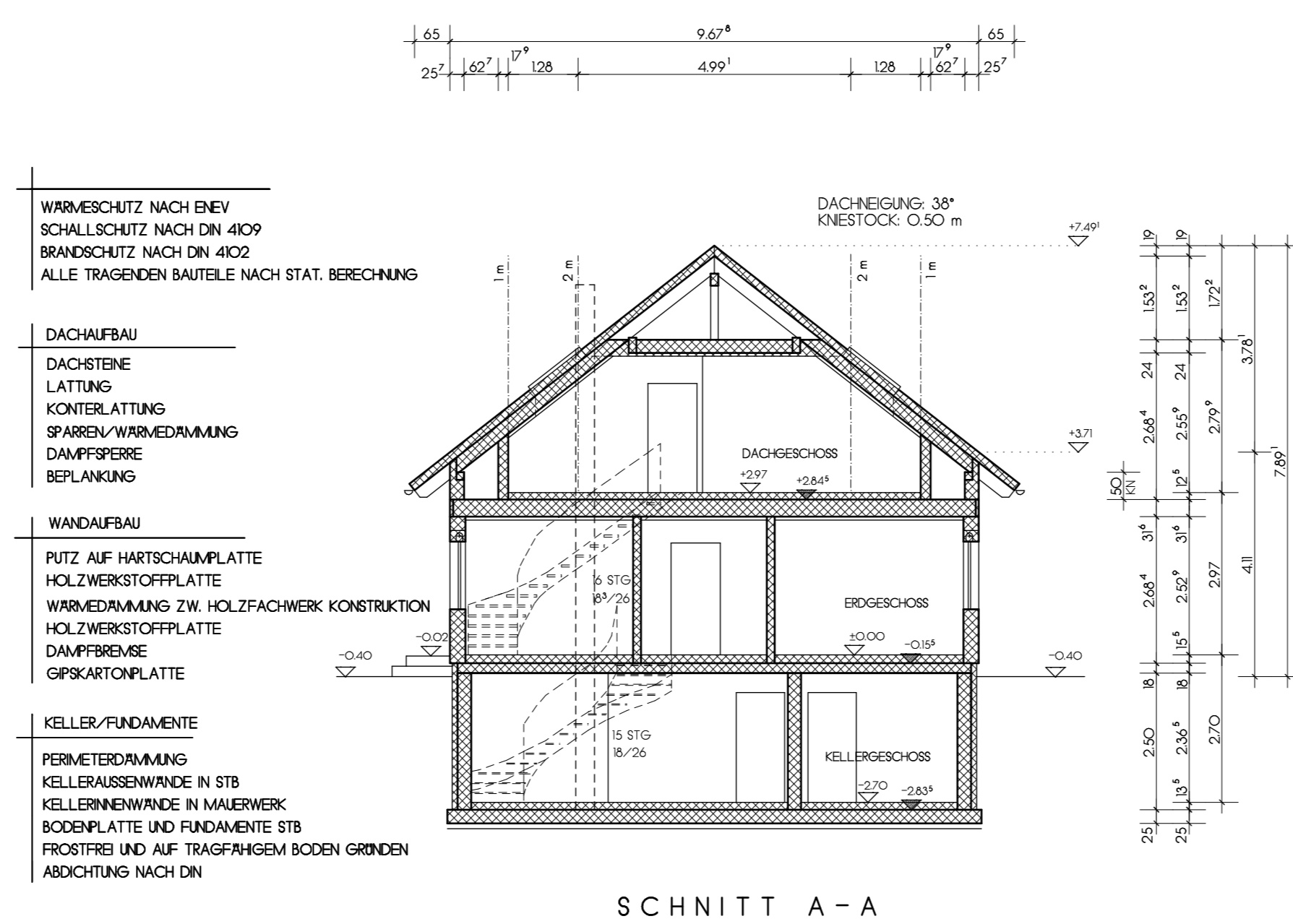
OKTOBER 2009



BASIC LINE MULTIPLAN 2

DN 38° - KN 0.50 m

OKTOBER 2009



- WÄRMESCHUTZ NACH ENEV
  - SCHALLSCHUTZ NACH DIN 4109
  - BRANDSCHUTZ NACH DIN 4102
  - ALLE TRAGENDEN BAUTEILE NACH STAT. BERECHNUNG
- DACHAUFBAU
- DACHSTREBE
  - LÄTTING
  - KONTROLATTING
  - SPÄRREN/WÄRMEDÄMMUNG
  - DAMPFBREMSE
  - REPLANUNG
- WANDAUFBAU
- PUTZ AUF WÄRMESCHUTZPLATTE
  - HOLZWEKSTOFFPLATTE
  - WÄRMEDÄMMUNG ZW. HOLZFACHWERK KONSTRUKTION
  - HOLZWEKSTOFFPLATTE
  - DAMPFBREMSE
  - GEKLEBTPLATTE
- KELLER/FUNDAMENTE
- PERIMETERDÄMMUNG
  - KELLERAUSSENWÄNDE IN STB
  - KELLERINNENWÄNDE IN MAUERWERK
  - SOLENPLATTE UND FUNDAMENTE STB
  - FROSTFREI UND AUF TRAGFÄHIGEM BODEN GRÜNDEN
  - ABDICHTUNG NACH DIN